

Rosaceae – růžovité

Kdouloň obecná, k. podlouhlá **(*Cydonia oblonga* L.)**

Keř nebo strom 2 – 6 m vysoký.

Rozšíření – Írán, Zakavkazí, Střední Asie a jih Arabského poloostrova.

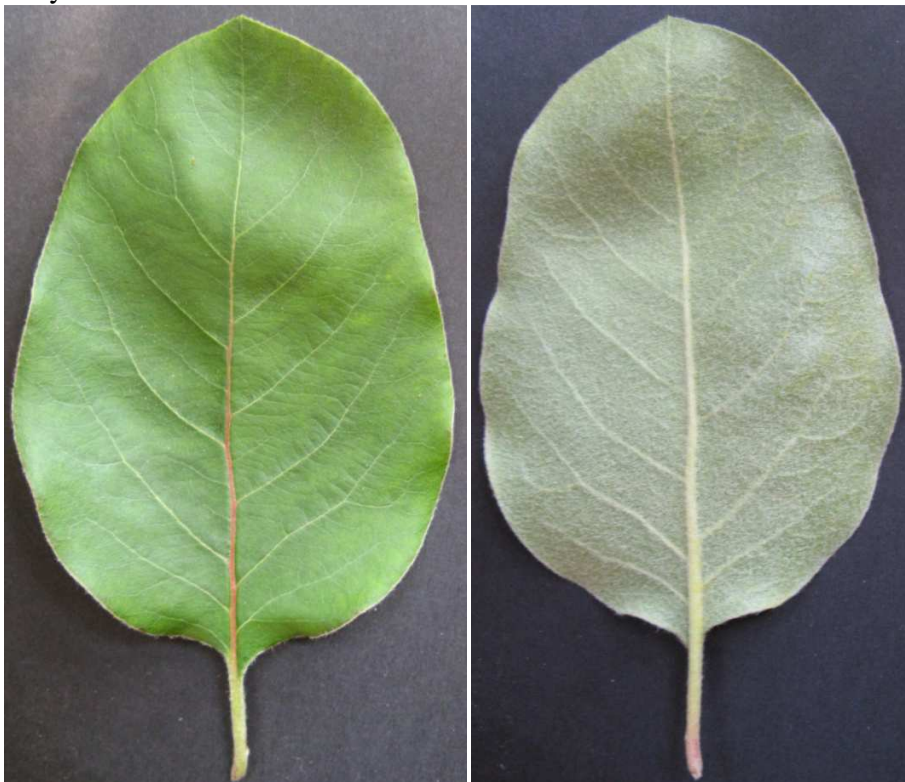
Květy – oboupohlavné, kalich a koruna pětičetné



květ



Listy – střídavé



Plody – malvice vhodné na přípravu kompotů a zavařenin



malvice



řez malvicí



semeno

